



CARATTERISTICHE TECNICHE DELLE LASTRE BEBSTONE CON VETRO

Le lastre di pietra naturale (spessore standard mm 5) sono stratificate, tramite resine poliesteri o PVB (polivinilbutirrale), ad una lastra di vetro float o extrachiaro.

I pannelli Bebstone, nella versione V55 (pietra sp. mm 5 stratificata a vetro sp. mm 5), presentano le seguenti caratteristiche (valori indicativi medi):

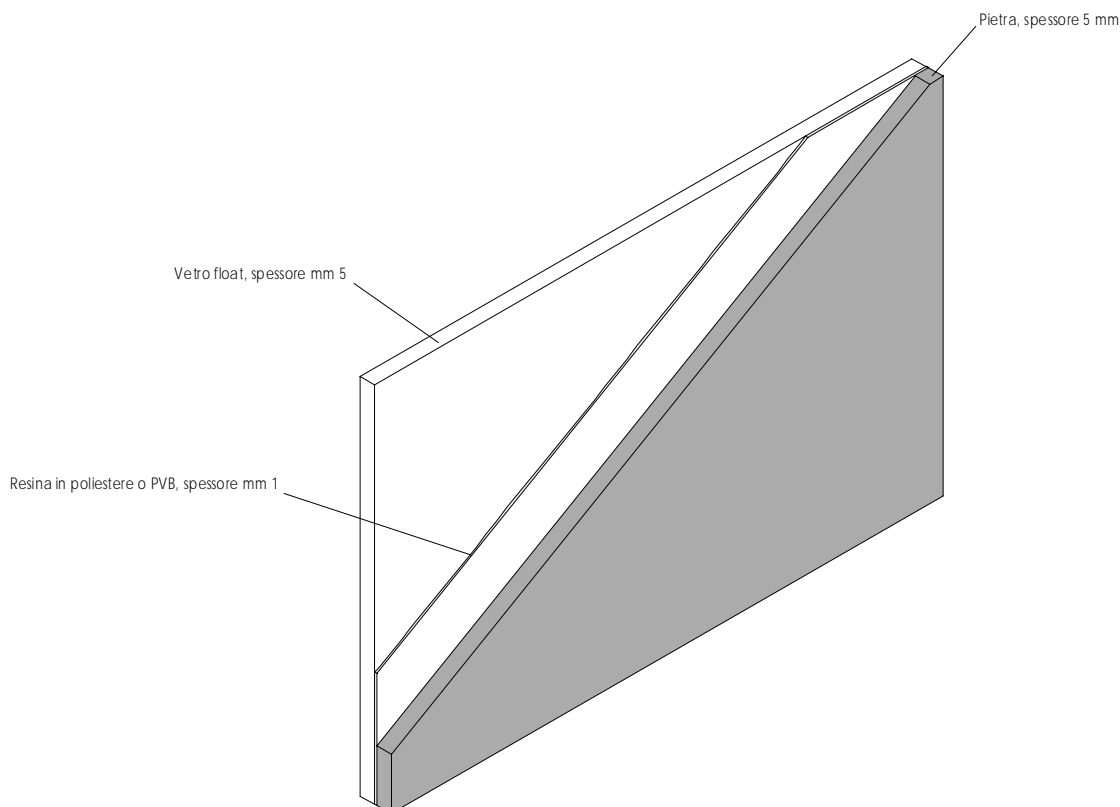
- spessore complessivo: 11 (\pm 1) mm
- spessore vetro: 5 mm
- peso complessivo: 25 Kg/m² c.a.
- dimensioni: secondo dimensioni lastre
- carico di rottura a flessione: 400 N/m² (lastra di 1 m su due appoggi)

TECHNICAL CHARACTERISTICS OF BEBSTONE™ GLASS SUPPORTED STONE SLABS

The natural stone slabs (standard thickness is 5 mm) are stratified with polyesters resins or PVB (polivinilbutirrale), to a glass plate "float" or "extra-clear".

Bebstone™ panels, in their V55 version, (5 mm. Stone thickness coupled with a 5 mm thickness glass plate) have the following characteristics (median average values):

- overall thickness: 11 (\pm 1) mm
- glass thickness: 5 mm
- total weight: 25 Kg/m² c.a.
- dimensions: depending on original slab
- unitary bending breaking stress: 400 N/m² (1m slab on two holders)





Particolare onice stratificato con vetro
Detail of the onyx stratified with glass



Onice (spessore mm 5) con vetro, retroilluminato
Onyx (5 mm thick) coupled with glass, back lighted